

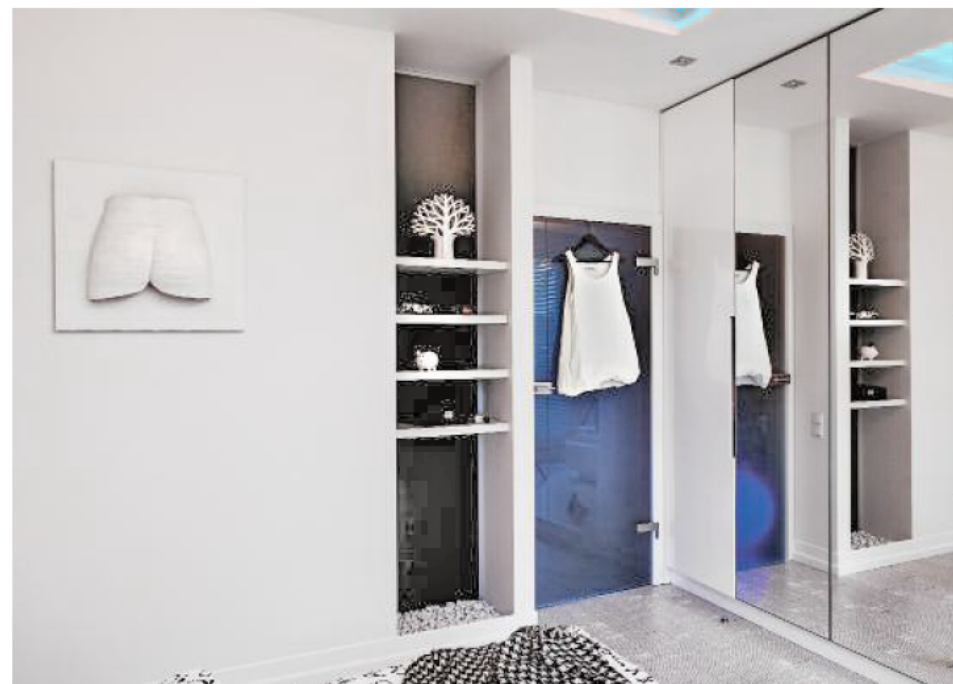
**DOBRY POMYSŁ**

Biokominiek (palenisko, bez ozdobnej obudowy) został zainstalowany w stoliku nocnym zrobionym na wymiar.

# W blasku ognia

Łóżko z miękkim zagłówkiem sięgającym sufitu, biokominiek w zasięgu ręki, pojemne szafy wtopione w tło ścian i wygodny kąt do pracy. Projektant stworzył wnętrze pełne uroku i funkcjonalnych rozwiązań, które co wieczór wygląda nieco inaczej.

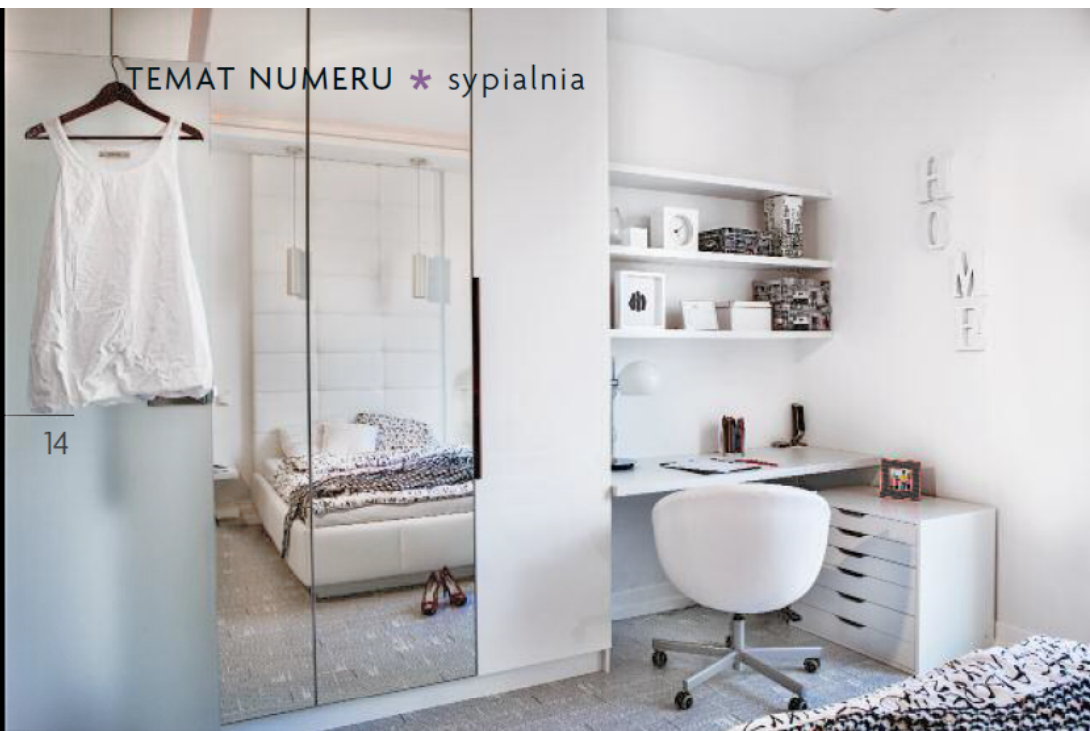
STYLIZACJA I ZDJĘCIA: Monika Filipiuk-Obalek PROJEKT WNEŹRZA: Michał Mikołajczak/M + M Wnętrza



LEKTURA PRZED SNEM. Na podłodze położono panele laminowane (Letters White firmy Parador) zadrukowane fragmentami „Księcia” Niccolò Machiavellego – lektura dobra nie tylko na dobranoc. Łóżko oświetlają dwie lampki wiszące. W rogu pod sufitem widać jeden z halogenów (pozostałe oświetlają miejsce do pracy, ciąg komunikacyjny oraz wnętrze szaf).

SZKLANE DRZWI zostały zrobione na zamówienie – od strony sypialni ościeżnica jest biała, z zewnątrz – fornirowana drewnem. Obok we wnęce zainstalowano drugą szklaną taflę – w ten sposób doświetlono łazienkę za ścianą (podłogę wnęki dekorują marmurowe kamyczki). Środkowa, hartowana część tafli, została specjalnie stłuczona, tak by pęknięcia stanowiły dodatkową ozdobę.

## TEMAT NUMERU \* sypialnia



14

### \* WYBRALIŚMY DLA WAS: w stylu tego wnętrza



Poduszka,  
poliester,  
45 x 45 cm  
[bonami.pl](http://bonami.pl)  
.81 zł

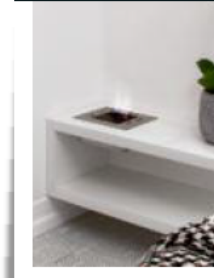
Lampa  
wiesząca,  
porcelana  
Nowodvorski  
.114 zł

Zegar, tworzywo sztuczne  
[CzerwonaMaszyna.pl](http://CzerwonaMaszyna.pl) .189 zł

TRZEBA SIĘ DOBRZE PRZYJRZEĆ, by zauważyć, że szafa to w istocie dwa meble, ustawione tak, by sąsiadujące ze sobą fronty utworzyły duże lustro. Nie mają uchwytów – drzwi otwiera się, wsuwając palce do frezowanej szczeliny. W sporej wnęce między szafami a ścianą zaaranżowano miejsce do pracy. Nie trzeba było wstawiać tradycyjnego biurka – wystarczył blat i półki przycięte na wymiar u stolarza.

Imponujący mebel – dwuosobowe łóżko z białej skóry (ze schowkiem wewnątrz) wraz z sięgającym sufitu zagłówkiem zostało zrobione na zamówienie. Tapicer przeszył tkaninę obiciową na ramie i na zagłówku tak, by powstały „poduszeczki” tej samej wielkości. Biel wszystkich mebli i ścian jest nieprzypadkowa – takie tło, jak tłumaczy projektant, umożliwia łatwe i szybkie sterowanie barwą i nastrojem całego wnętrza. Gospodarz robi to za pomocą dodatków i oświetlenia. Za krawędzią sufitu podwieszanego zainstalowano taśmę ledową – kolory można wybierać pilotem. Wieczorem sypialnia zmienia się nie do poznania – możliwości kolorystycznych jest naprawdę wiele.

### \* DOBRY POMYSŁ Ogień obok łóżka



Michał Mikołajczak  
M - M WNETZEA

## PROJEKTANT RADZI Bezpieczny biokominiek

Nie można było w bloku zainstalować kominka (ze względu na prawo budowlane), zastąpiłem więc go biokominikiem. Czy to gorszy zamiennik? Moim zdaniem nie. Daje prawdziwy płomień i nieco ciepła, można go zamontować w dowolnym pomieszczeniu. W palenisku nie zbiera się popiół i sadza, nie brudzą się więc ściany. Biokominiek jest bezpieczny. Opalany jest bioetanol, paliwem ekologicznym, które nie wydzielają zapachu, ani nie dymi. Jego spalaniu towarzyszy jedynie para wodna oraz niewielka ilość dwutlenku węgla, porównywalna z ilością tego związku w wydychanym przez człowieka powietrzu. Można było oczywiście kupić typowy model z obudową (do zawieszenia na ścianie lub ustawienia na podłodze lub stole), ale wybraliśmy sam wkład, który zamontowaliśmy w meblu

na wymiar. Wkłady wbudowane są w szafki nocne po obu stronach łóżka. Dobrze wybraliśmy miejsce – w pobliżu nie ma np. kontaktów, daleko też do tapicerki łóżka. Gospodarz musi tylko uważać, by nie kłaść zbyt blisko książek, bo przed płomieniem nie chroni żadna osłona. Za to romantyczny nastrój w zimowe wieczory – gwarantowany!

Stal, 48 x 37 cm  
kratki.pl .300 zł

Stal i szkło, 30 x 30 cm  
Leroy Merlin .395 zł



REKLAMA